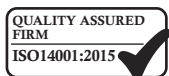
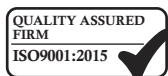




El cremulador (procesador de cenizas)

El cremulador (procesador de cenizas) equino Addfield procesa los restos de animales de gran tamaño, por ejemplo: caballos. Este diseño único muele los restos y los convierte en una fina ceniza.



El cremulador equino

De Addfield es el accesorio ideal para acompañar cualquier negocio de cremación equina. Construido en acero templado resistente y duradero, el cremulador reduce rápidamente todos los fragmentos óseos que quedan tras el proceso de cremación. Los reduce a una finísima y presentable ceniza en 5 minutos o menos.

El cremulador tiene un sello hermético al polvo que impide las fugas en el tambor y en la tapa. Cuenta con una robusta cuchilla de acero dulce de 6 mm de grosor. El avanzado sistema de pulverización no genera polvo y se apaga automáticamente una vez finalizado el proceso.

Una vez completado, es importante dejar que la ceniza se asiente en la cámara sellada durante 5 minutos antes de vaciarla en el recipiente de cenizas, utilizando el brazo pivotante ergonómico.



Ergonómicamente amigable

Los caballos grandes pueden requerir el procesamiento en dos cargas separadas. La ceniza producida por este equipo es consistente y los resultados finales son del estándar de alta calidad que se espera de cualquier producto Addfield.

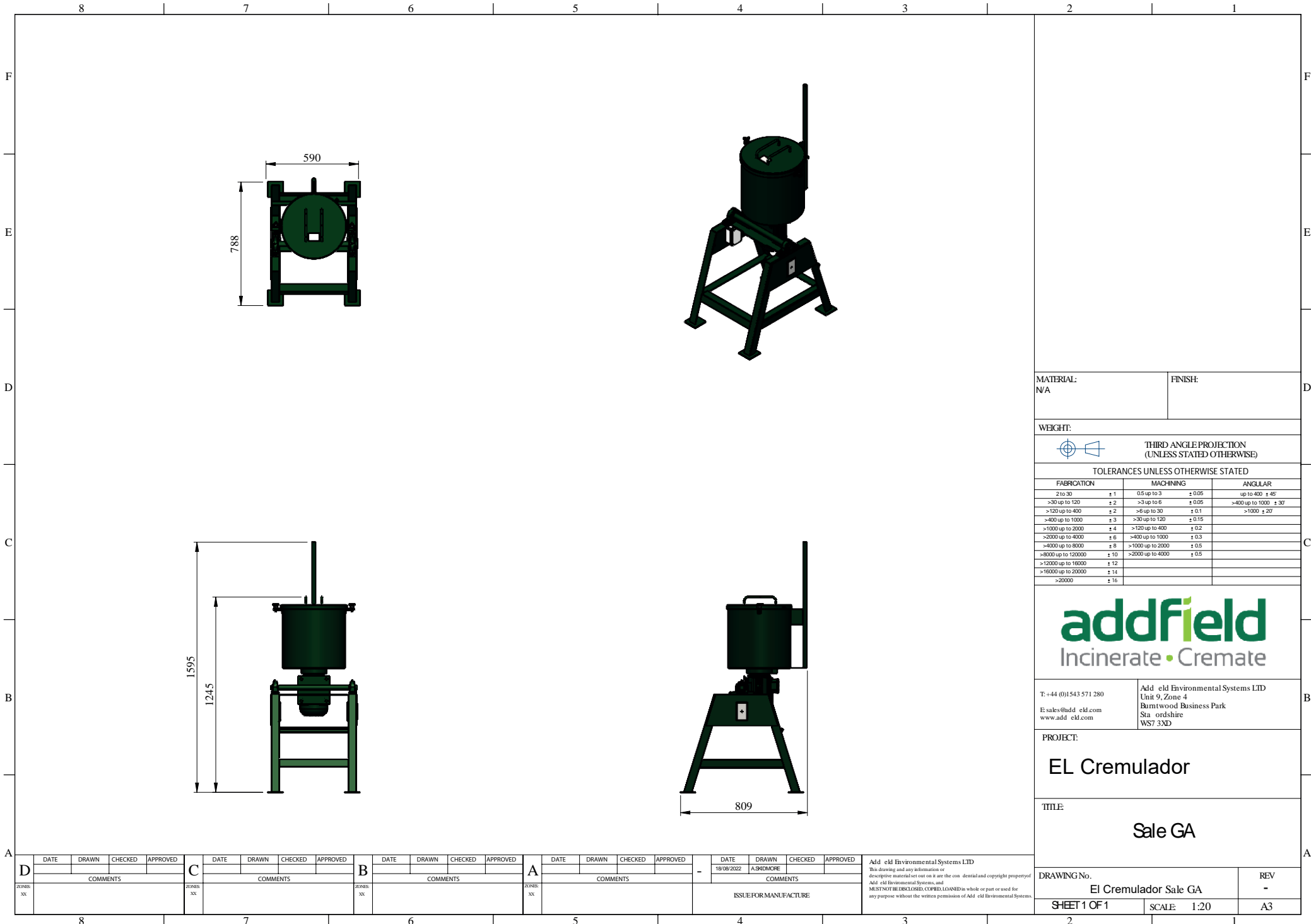
El cremulador equino es una versión a escala de nuestro exitoso cremulador de mascotas que es usado por todos los servicios de cremación alrededor del mundo.



Especificaciones del cremulador

Longitud exterior (mm)	809
Anchura exterior (mm)	590
Altura exterior (mm)	1245
Volumen de la cámara (litros)	50
Peso (aprox. kg)	100

*Nos reservamos el derecho de cambiar las especificaciones, las dimensiones y la calidad de los materiales de vez en cuando, siempre que el cambio sea menor o una mejora del producto.



MATERIAL: N/A	FINISH:
------------------	---------

WEIGHT:

THIRD ANGLE PROJECTION
 (UNLESS STATED OTHERWISE)

TOLERANCES UNLESS OTHERWISE STATED

FABRICATION	MACHINING	ANGULAR
2 to 30 ± 1	0.5 up to 3 ± 0.05	up to 400 ± 45'
>30 up to 120 ± 2	>3 up to 6 ± 0.05	>400 up to 1000 ± 30'
>120 up to 400 ± 2	>6 up to 30 ± 0.1	>1000 ± 20'
>400 up to 1000 ± 3	>30 up to 120 ± 0.15	
>1000 up to 2000 ± 4	>120 up to 400 ± 0.2	
>2000 up to 4000 ± 6	>400 up to 1000 ± 0.3	
>4000 up to 8000 ± 8	>1000 up to 2000 ± 0.5	
>8000 up to 12000 ± 10	>2000 up to 4000 ± 0.5	
>12000 up to 16000 ± 12		
>16000 up to 20000 ± 14		
>20000 ± 16		



T: +44 (0)1543 571 280 E: sales@addfield.com www.addfield.com	Addfield Environmental Systems LTD Unit 9, Zone 4 Birtwood Business Park Sta. Ayr, North Shropshire WS7 3XD
---	---

PROJECT:

EL Cremulador

TITLE:

Sale GA

D	DATE	DRAWN	CHECKED	APPROVED	C	DATE	DRAWN	CHECKED	APPROVED	B	DATE	DRAWN	CHECKED	APPROVED	A	DATE	DRAWN	CHECKED	APPROVED	-	DATE	DRAWN	CHECKED	APPROVED	Addfield Environmental Systems LTD
																									This drawing and any information or descriptive material not on it are the confidential and copyright property of Addfield Environmental Systems, and MUST NOT BE DISCLOSED, COPIED, LOANED, or used for any purpose without the written permission of Addfield Environmental Systems.
	COMMENTS					COMMENTS					COMMENTS					COMMENTS					18/08/2022	A.SHEMONE			ISSUE FOR MANUFACTURE

DRAWING No.		REV
El Cremulador Sale GA		-
SHEET 1 OF 1	SCALE: 1:20	A3